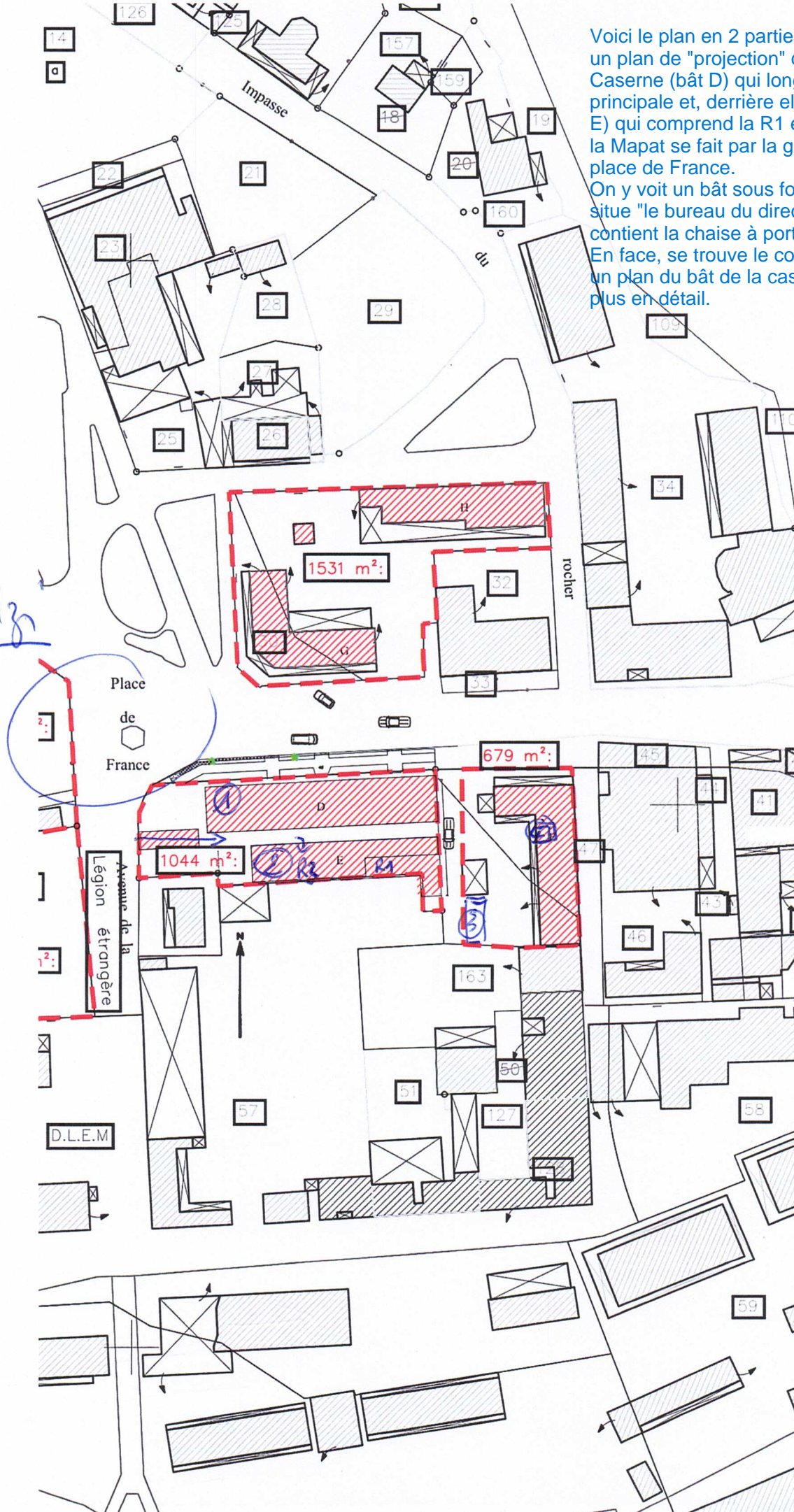


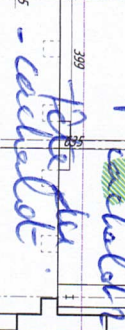
Voici le plan en 2 parties.  
 un plan de "projection" qui montre la Caserne (bât D) qui longe la rue principale et, derrière elle, la Mapat (bât. E) qui comprend la R1 et R3. L'accès à la Mapat se fait par la gauche, avec la place de France.  
 On y voit un bât sous forme de "L" où se situe "le bureau du directeur" (qui contient la chaise à porteur).  
 En face, se trouve le container.  
 un plan du bât de la caserne et la Mapat plus en détail.

Dzandzi



- ① Caserne
- ② Mapat
- ③ Container
- ④ Bureau du directeur

+	+	
+	-	



**LEGENDE 2025**

- fissure structurelle
- fissure d'enduit
- maçonnerie dégradée
- infiltration
- végétation
- parasite (termitte)
- métal corrodé
- sels
- ciment